



GROTELÜSCHEN & WEBER AG
WERTOPTIMIERER

Herzlich Willkommen
zu unserer Informationsveranstaltung

Dienstag, 30. November 2010



GROTELÜSCHEN & WEBER AG

WERTOPTIMIERER

Dillinger Str. 3 s 27578 Bremerhaven
FON 0471 309666-6 s FAX 0471 309666-99
info@guw.ag
www.guw.ag



GROTELÜSCHEN & WEBER AG
WERTOPTIMIERER

Vermögensstrukturen unter Berücksichtigung der aktuellen Entwicklungen an den Kapitalmärkten

Dipl.-Bankbw. Heinz Weber



GROTELÜSCHEN & WEBER AG
WERTOPTIMIERER

Sichere Vermögensanlage?

OPTIONSSCHEINE | ZERTIFIKATE | ANLEIHEN

Citi Stufenzins Anleihe

Jedes Jahr attraktive Zinsen ohne jede Anstrengung? Glasklare Sache.

Serie 2

Rückzahlung zu 100 % des Nominalwerts

5 Jahre Laufzeit

Zeichnungsfrist 1.11. – 30.11.2010

(vorzeitige Schließung jederzeit möglich)

Produktinformation vom 27.10.2010





GROTELÜSCHEN & WEBER AG
WERTOPTIMIERER

Sichere Vermögensanlage?

Citi Stufenzins Anleihe

Bei dieser Anleihe können sich Anleger einen Zinssatz für das erste Jahr von 4 % p. a. auf den Nominalwert der Anleihe sichern (ohne Berücksichtigung des Ausgabeaufschlags von 0,75 %). Im zweiten und dritten Jahr werden jeweils 2,25 % p. a., im vierten und fünften Jahr jeweils 2,65 % p. a. auf den Nominalwert der Anleihe gezahlt. Die Zinszahlungen erfolgen jeweils im Dezember 2011, 2012, 2013, 2014 und 2015.



GROTELÜSCHEN & WEBER AG
WERTOPTIMIERER

Sichere Vermögensanlage?

Die Anleihe ist zu 100 % kapitalgeschützt. Dieser Schutz ergibt sich aus dem Versprechen der Emittentin, die Anleihe am Laufzeitende zu 100 % des Nominalwerts (Nennbetrags) zurückzuzahlen. Der Kapitalschutz umfasst nicht den bei Kauf der Anleihe zu zahlenden Ausgabeaufschlag von maximal 0,75 %. Ferner umfasst er nicht das Ausfallrisiko der Emittentin.



GROTELÜSCHEN & WEBER AG
WERTOPTIMIERER

Sichere Vermögensanlage?

zukünftige Wertentwicklung zu. Der Wert der Anlage unterliegt den Schwankungen des Markts, welche zum ganzen oder teilweisen Verlust des Investments führen können. Der Erwerb dieses Produkts ist mit Kosten/Gebühren verbunden.

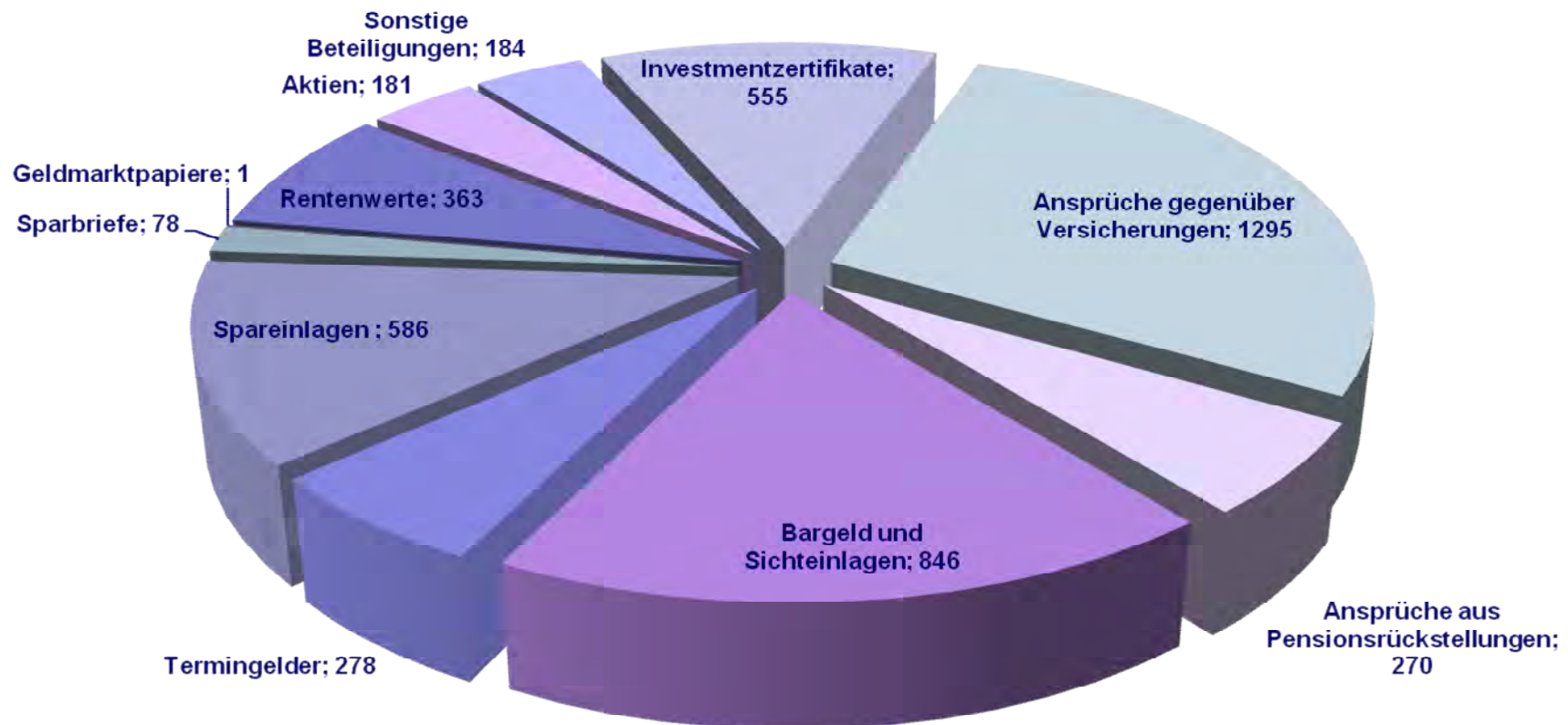
Rechtsrisiko:

Die Anleihen unterliegen nicht dem deutschen, sondern dem englischen Recht.



GROTELÜSCHEN & WEBER AG
WERTOPTIMIERER

Das Vermögen der Privathaushalte

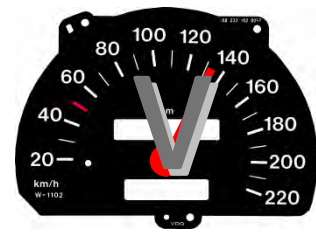


Quelle: Destatis.de/Dt. Bundesbank; Angaben für 2009, Ungefähre Angaben in Mrd. €!

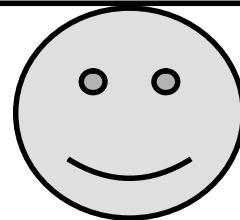


GROTELÜSCHEN & WEBER AG
WERTOPTIMIERER

Derzeitige Entwicklung



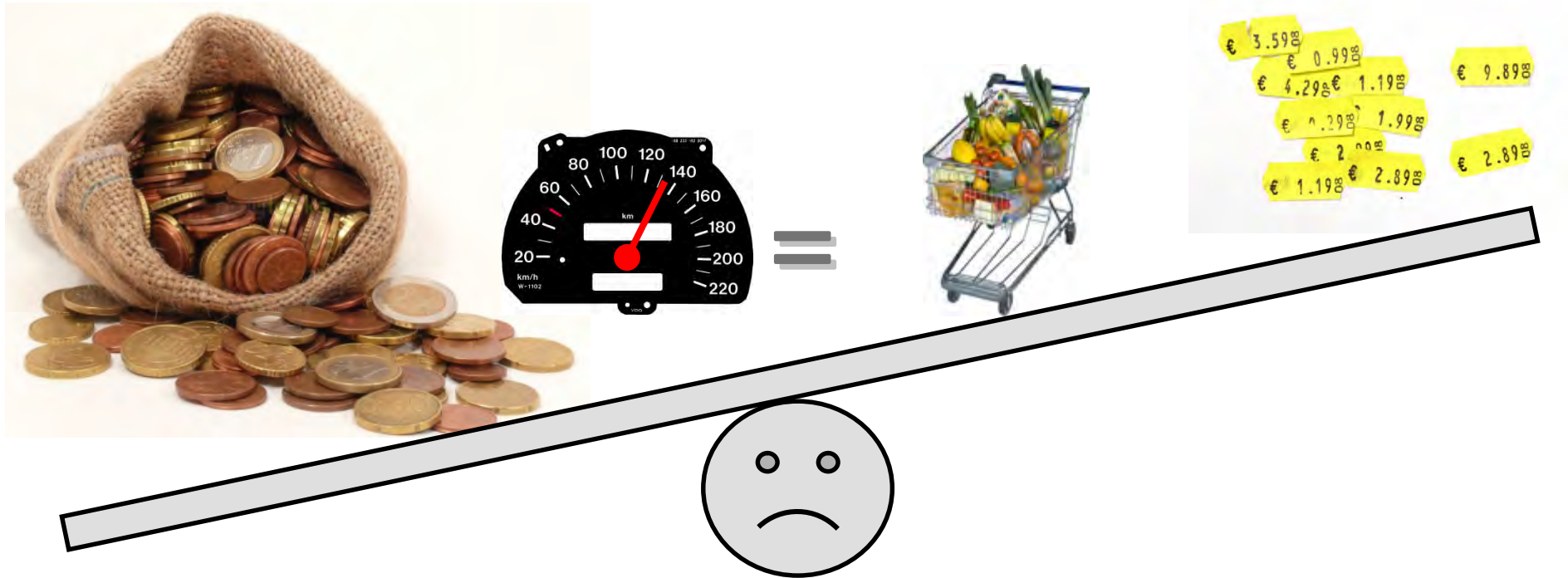
=





GROTELÜSCHEN & WEBER AG
WERTOPTIMIERER

Derzeitige Entwicklung





GROTELÜSCHEN & WEBER AG
WERTOPTIMIERER

Altersvorsorge einmal anders....

§ Behindertenfreundliche Ferienbungalows in
Butjadingen oder Dorum

§ Eine Altersvorsorge, die ...

- Steuern spart!
- beleihbar ist!
- vererbbar ist!
- inflationsgeschützt ist!







GROTELÜSCHEN & WEBER AG
WERTOPTIMIERER

...mit individuellem Finanzierungs- und Vermietungskonzept

z. B. Kaufpreis schlüsselfertig (komplett eingerichtet, „besenrein“)	178.500,-- €
abzügl. USt- Erstattung (bei 35 % Steuersatz)	ca. 29.500,-- €
= Endpreis	149.000,-- €
Eigenkapitaleinsatz	39.000,-- €
Finanzierung	110.000,-- €



GROTELÜSCHEN & WEBER AG
WERTOPTIMIERER

...mit individuellem Finanzierungs- und Vermietungskonzept

- § Vermietung zentral vor Ort, ca. 180 Tage zu 60,-- Euro
- § Steuerliche Abschreibungen
- § Mehrwertsteuroption nach 10 Jahren abwählbar
- § Individuelles Finanzierungskonzept
- § Verkauf zum heutigen Kaufpreis mit Überschuss



GROTELÜSCHEN & WEBER AG
WERTOPTIMIERER

Sachwertsteigerung bei Immobilien



Quelle: www.solarworld.de



GROTELÜSCHEN & WEBER AG
WERTOPTIMIERER

Sachwertsteigerung bei Immobilien



Quelle: www.solarworld.de



GROTELÜSCHEN & WEBER AG
WERTOPTIMIERER

Sachwertsteigerung bei Immobilien



Quelle: www.solarworld.de



GROTELÜSCHEN & WEBER AG
WERTOPTIMIERER

Sachwertsteigerung bei Immobilien



Quelle: www.solarworld.de



GROTELÜSCHEN & WEBER AG
WERTOPTIMIERER

Aktuelles Projekt auf einem Flachdach





GROTELÜSCHEN & WEBER AG
WERTOPTIMIERER

Projekt "Dillinger Str. 3"

- § Investor wird Stromerzeuger, d. h. Unternehmer durch Einkünfte aus Gewerbebetrieb
- § In 2010 können 40% Investitionsabzugsbetrag steuerlich geltend gemacht werden (vom Nettobetrag). Verbindliche Bestellung muss vorliegen.
- § Lineare AFA ab 2011 mit 5 % auf 20 Jahre und einmalige Sonder-Afa 20% in 2011
- § Steuersparnis ergibt sich individuell nach Steuersatz



GROTELÜSCHEN & WEBER AG
WERTOPTIMIERER

Beispiel "Dillinger Str. 3"

- § 19,98 kWp (max. Stromerzeugung)
- § Gestehungspreis netto 52.252,60 €
- § Fläche entspricht 7 x 21 Meter, 21 Grad Dachneigung
- § Ausrichtung nahezu Süd
- § Kalkulierter Stromertrag p.a. 17.500 kWh
- § Bei kompletter Einspeisung ab 2011 = 5.010,-- €
- § Anfängliche Rendite 9,6%



Beispiel "Dillinger Str. 3"

Beispielrechnung Fotovoltaikanlagen 19,98 kWp

Laut verbindlicher Bestellung kostet die Fotovoltaikanlage 52.252,60 € zzgl. MwSt.

2010	
Abzug 40% Investitionsbetrag	20.901,04 €
2011	
Anschaffung der Fotovoltaikanlage im Januar 2011	52.252,60 €
Herabsetzung der Anschaffungskosten um den Investitionsabzugsbetrag	- 20.901,04 €
Abschreibungsbemessungsgrundlage	31.351,56 €
lineare Abschreibung 5% bei 20 Jahre Nutzungsdauer	1.567,58 €
Bemessungsgrundlage	6.270,31 €
Steuererminderungsvolumen in 2010 und 2011	28.738,93 €



GROTELÜSCHEN & WEBER AG
WERTOPTIMIERER

Individuelle Berechnungsmöglichkeit

www.sfv.de/eigenverbrauch-rechner/eigenverbrauch-rechner.html



GROTELÜSCHEN & WEBER AG
WERTOPTIMIERER

Sachwertorientierte Anlagestrukturen

RENTEN

Staatsanleihen: beste Bonität und hohe reale Renditen
(Inflationsschutz)



IMMOBILIEN

Offene Immobilienfonds: solide Qualitätsportfolios,
gute Mieterstruktur, nachhaltige Ausschüttungen

Immobilienaktien: geringe Verschuldung, nachhaltige
Erträge, ggf. indexierte Verträge, attraktive Bewertungen



ROHSTOFFE

Rohstoffindizes: Fonds/ETFs mit physischer
Hinterlegung oder sonstige Derivate z.B. für Spezialitäten

Rohstoffaktien: hohe (sichere) Reserven(-kapazität),
günstige Produktionskosten, erfahrenes Management



Sonstige
AKTIEN

Substanzstarke Aktien: hohes Sachwertvermögen
(Anlagen/Maschinen), starke Preissetzungsmacht,
nachhaltige Erträge, ggf. indexierte Verträge





GROTELÜSCHEN & WEBER AG
WERTOPTIMIERER

**Vielen Dank für Ihre
Aufmerksamkeit!**